



令和8年度

4月ほけんだより



アイリス保育園
令和8年4月1日(水)

入園・進級おめでとうございます。暖かい日が増えて過ごしやすくなりますが、新しい環境は子どもたちに意外と負担になるものです。健康で楽しく過ごせるように、職員一同見守っていきたくと思います。

毎月発行します「ほけんだより」では、流行りの病気の情報や対処法、予防接種や各健診についてなどをお知らせしていきます。子どもたちの健康を保護者の皆さんと一緒に考えていければと思います。よろしくお願いたします。

【学校医の紹介】

小児科：みうら小児科	三浦義孝先生	盛岡市中野 1-16-10	☎ 622-9591
歯科：守口歯科クリニック	守口憲三先生	盛岡市西松園 3-23-10	☎ 663-1717
眼科：こずかた南眼科	江川勲先生	盛岡市津志田町 2-3-64	☎ 613-5420
耳鼻科：すっきりクリニック	高橋利弥先生	盛岡市材木町 4-35	☎ 606-1800



☆盛岡市子ども未来部子育てあんしん課よりお知らせが園に届きます。情報提供として毎月、掲載していきます。



《令和8年度 健診日程のお知らせ》

4月15日(水) 内科健診	11:00~
5月13日(火) 眼科健診	15:00~
6月4日(水) 歯科健診	14:30~
6月10日(水) 耳鼻科健診	15:00~



* 健診日にお休みした場合には、後日、個人で園医にて健診を受けていただきます。



身体測定について

毎月身長と体重を測定します。(4月は頭囲と胸囲の測定もあります。)おたより帳に測定値を記入しますので、ごらんください。

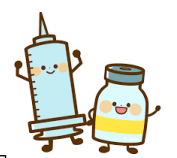
また、3・4・5歳児は4月中旬に視力検査(園で行う簡易的な検査)を行います。測定結果は近視疑いの方のみにお知らせいたします。



予防接種について

予防接種は定期と任意のものがありますが、かかりつけ医や学校医の指導のもの、適切な時期に各ご家庭で計画的に進められていることと思います。

予防接種後は、体調不良や発熱が考えられますので、自宅療養していただくことをお願いします。降園後の接種がお勧めです。



お薬の取り扱いについてのお願い
お薬の預かりについて、再度確認のためにお薬の取り扱い、お預かり出来る薬等について別紙に記載しました。確認をお願いいたします。

感染症発生状況

○胃腸炎	河北地区で増加。
○インフルエンザ	河北地区で増加。
○気管支炎・肺炎	河北地区で増加。
○溶連菌感染症	都南地区で増加。

国内で麻しん(はしか)の報告が相次いでいます。麻しん風しん混合ワクチン(MRワクチン)の定期接種(1歳と小学校入学前の1年間)が済んでいない人は、接種を検討して下さい。

インフルエンザの定点当たり患者数は20.98人となりました。手洗い、手指消毒、咳エチケット等基本的な感染予防対策が重要です。感染症状のある場合は、感染を広げないようマスク着用のうえ受診しましょう。

感染性胃腸炎の定点当たり患者数は6.89人となりました。胃腸炎ウイルスは消毒用アルコールが効きにくいので、石けんと流水による手洗いが重要です。調理や食事前、トイレ後は手を洗いましょう。

溶連菌咽頭炎の定点当たり患者数は、4.41人となりました。盛岡市で警報値(8.0人)を超えています。主症状は発熱や全身倦怠感、咽頭痛です。予防には、患者との濃厚接触を避ける、手洗いの励行、咳エチケットが有効です。

溶連菌感染症について

年間を通して少人数ながら感染症の一つです。春先に入り増加傾向になるため、改めてお知らせいたします。

主にA群溶血性連鎖球菌という細菌の飛沫、接触感染で喉に炎症(扁桃炎、咽頭炎)を起こし、38~39℃の「発熱」や、「喉の強い痛み」、「イチゴ舌」(舌の表面にツブツブ)全身の「赤い発疹」などが特徴で、咳や鼻水は少ないともいわれています。また、溶連菌の感染によりとびひ(伝染性膿痂疹)の症状がでることもあります。

治療: 抗菌薬の服用(ワクチンはありません)通常2~3日で解熱し、感染力はなくなりますが、数週間後に発症しやすいといわれるリウマチ熱(心炎、関節炎)、急性糸球体腎炎(血尿、むくみ)といった合併症を予防するため、自己診断で服用を止めず、医師が指定した期間(10日間程度)必ず飲み切ることが重要です。

登園の目安: 抗菌薬の服用を始めて24~48時間経過し、解熱していること。

予防対策: 手洗い、うがい、感染者との濃厚接触を避ける。

4月盛岡市内小児科休日当番医

5日	子どもは未来もりおかこどもクリニック	上田字松屋敷 11-14	656-1366
12日	みうら小児科	中野 1-16-10	622-9591
19日	山口クリニック	滝沢市穴口 377-1	641-6818
26日	川久保病院	津志田 26-30-1	635-1305
29日	杜のこどもクリニック	向中野 3-10-6	631-1160

